



Horaires

VALABLES DU **07/07/2021** AU **31/08/2021**PLUS D'INFORMATION : **0970 870 870** APPEL NON SURTAXÉ.**LES ESTIVALES****SARLAT-LA-CANÉDA → LES EYZIES-DE-TAYAC-SIREUIL →****SARLAT-LA-CANÉDA**

		PÉRIODE ESTIVALE					
		LMmJV	LMmJV	LMmJV	SD&JF	SD&JF	SD&JF
SARLAT-LA-CANÉDA	Gare SNCF	09:00	10:45	16:25	09:00	10:45	16:25
	Place Pasteur	09:04	10:49	16:29	09:04	10:49	16:29
TAMNIÈS	Etang	-	10:55	16:35	-	10:55	16:35
	LES EYZIES-DE-TAYAC-SIREUIL						
	Château de Commarque	-	11:08	16:48	-	11:08	16:48
	Camping le Mas	-	11:12	16:52	-	11:12	16:52
	Grottes de Bernifal	09:20	11:16	16:56	09:20	11:16	16:56
	Grottes du Roc de Cazelle	09:22	11:18	16:58	09:22	11:18	16:58
	Grotte des Combarelles	09:25	11:21	17:01	09:25	11:21	17:01
	Parking du PIP (arrivée)	09:32	11:28	17:08	09:32	11:28	17:08
	Parking du PIP (départ)	09:35	11:31	17:11	09:35	11:31	17:11
	Grotte de Font de Gaume	09:36	11:32	17:12	09:36	11:32	17:12
	Grotte des Combarelles	09:39	11:35	17:15	09:39	11:35	17:15
	Grottes du Roc de Cazelle	09:42	11:38	17:18	09:42	11:38	17:18
	Grottes de Bernifal	09:45	11:41	17:21	09:45	11:41	17:21
SAINT-ANDRÉ-D'ALLAS	Camping Le Moulin du Roch	09:50	11:46	17:26	09:50	11:46	17:26
	MARQUAY						
	Château de Puymartin	09:58	11:54	17:34	09:58	11:54	17:34
SAINT-ANDRÉ-D'ALLAS	Les Cabanes du Breuil	10:04	12:00	17:40	10:04	12:00	17:40
	SARLAT-LA-CANÉDA						
	Place du 14 juillet	10:19	12:15	17:55	10:19	12:15	17:55
	Gare SNCF	10:25	12:21	18:01	10:25	12:21	18:01
	Arrivée TER Bergerac > Sarlat		9:38	15:37		10:33	
	Départ TER Sarlat > Bergerac	10:35	13:25	19:35		13:25	19:35
	Départ ligne 6 Sarlat > Souillac		12:32	18:32		12:32	19:44
	Départ ligne 7 Sarlat > Périgueux	12:05		18:20		12:30	

Les horaires sont établis en fonction des conditions normales de circulation. Les horaires des trains sont donnés à titre indicatif et sous réserve de modification par la SNCF.

Soyez présent 5 mn avant le passage du car.

Préparez la monnaie / le titre de transport.

Faites signe au conducteur pour qu'il s'arrête.

Mettez votre valise / poussette pliée en soute.

Montez par l'avant.

Achetez / présentez votre titre et validez-le.

Vous êtes tenus d'attacher votre ceinture dans les autocars.

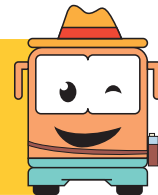
Seuls les animaux de petite taille dans un panier sont tolérés. Les chiens guides sont tenus en laisse (article 2.5.1).

MESURES SANITAIRES COVID-19Consultez les gestes barrières sur le site www.gouvernement.fr

- Arrêt non desservi LMmJV du lundi au vendredi S samedi D&JF dimanche et jours fériés

LES ESTIVALES

Cet été avec les Estivales, partez à la découverte de votre région avec des idées de sorties et de visites 100 % Nouvelle-Aquitaine CARrément cool ! Seul, en couple, entre amis ou en famille voyagez à petits prix avec les cars régionaux **Aller-Retour 3,60 €** pour des excursions à la journée ! Plus d'info sur transports.nouvelle-aquitaine.fr

**VOTRE APPLICATION MOBILE**

Installez gratuitement l'application **Cars Nouvelle-Aquitaine 24** en scannant le QR-Code ci-contre ou à l'adresse mybus.io/dordogne-auto-install/



Téléchargez sur Google Play

Téléchargez sur l'App Store

Gérez vos déplacements avec

MODALISToute l'information sur transports.nouvelle-aquitaine.fr**RÉGION Nouvelle-Aquitaine**

La Région vous transporte



Horaires

VALABLES DU **07/07/2021** AU **31/08/2021**PLUS D'INFORMATION : **0970 870 870** APPEL NON SURTAXÉ.**LES ESTIVALES****SARLAT-LA-CANÉDA → LES EYZIES-DE-TAYAC-SIREUIL →****SARLAT-LA-CANÉDA**

		PÉRIODE ESTIVALE						
		LMmJV	LMmJV	LMmJV	SD&JF	SD&JF	SD&JF	
SARLAT-LA-CANÉDA	Gare SNCF	12:40	14:30	18:15	12:40	14:30	18:15	
	Place Pasteur	12:46	14:36	18:21	12:46	14:36	18:21	
MARQUAY	Château de Puymartin	12:52	14:42	18:27	12:52	14:42	18:27	
	Les Cabanes du Breuil	13:05	14:55	18:40	13:05	14:55	18:40	
SAINT-ANDRÉ-D'ALLAS	Camping Le Moulin du Roch	13:09	14:59	18:44	13:09	14:59	18:44	
	Grottes de Bernifal	13:13	15:03	18:48	13:13	15:03	18:48	
LES EYZIES-DE-TAYAC-SIREUIL	Grottes du Roc de Cazelle	13:16	15:06	18:51	13:16	15:06	18:51	
	Grotte des Combarelles	13:19	15:09	18:54	13:19	15:09	18:54	
	Grotte de Font de Gaume	13:22	15:12	18:57	13:22	15:12	18:57	
	Parking du PIP (arrivée)	13:24	15:13	18:58	13:24	15:13	18:58	
	Parking du PIP (départ)	13:27	15:17	19:02	13:27	15:17	19:02	
	Grotte des Combarelles	13:34	15:24	19:09	13:34	15:24	19:09	
	Grottes du Roc de Cazelle	13:37	15:27	19:12	13:37	15:27	19:12	
	Grottes de Bernifal	13:39	15:29	19:14	13:39	15:29	19:14	
	Camping le Mas	13:44	15:34	19:19	13:44	15:34	19:19	
	Château de Commarque	13:52	15:42	19:27	13:52	15:42	19:27	
	Etang	13:58	15:48	19:33	13:58	15:48	19:33	
	TAMNIÈS	Place du 14 juillet	14:16	16:06	19:51	14:16	16:06	19:51
		Gare SNCF	14:20	16:10	19:55	14:20	16:10	19:55
Arrivée TER Bergerac > Sarlat		11:31			12:32		16:51	
Départ ligne 6 Sarlat > Souillac						16:32		
Départ ligne 7 Sarlat > Périgueux		16:05				17:10		

Soyez présent 5 mn avant le passage du car.

Préparez la monnaie / le titre de transport.

Faites signe au conducteur pour qu'il s'arrête.

Mettez votre valise / poussette pliée en soute.

Montez par l'avant.

Achetez / présentez votre titre et validez-le.

Vous êtes tenus d'attacher votre ceinture dans les autocars.

Seuls les animaux de petite taille dans un panier sont tolérés. Les chiens guides sont tenus en laisse (article 2.5.1).

MESURES SANITAIRES COVID-19Consultez les gestes barrières sur le site
www.gouvernement.fr- Arrêt non desservi **LMmJV** du lundi au vendredi **S** samedi **D&JF** dimanche et jours fériés**LES ESTIVALES**Cet été avec les Estivales, partez à la découverte de votre région avec des idées de sorties et de visites 100 % Nouvelle-Aquitaine CARrément cool ! Seul, en couple, entre amis ou en famille voyagez à petits prix avec les cars régionaux **Aller-Retour 3,60 €** pour des excursions à la journée ! Plus d'info sur transports.nouvelle-aquitaine.fr**VOTRE APPLICATION MOBILE**Installez gratuitement l'application **Cars Nouvelle-Aquitaine 24** en scannant le QR-Code ci-contre ou à l'adresse mybus.io/dordogne-auto-install/

Gérez vos déplacements avec

MODALISToute l'information sur
transports.nouvelle-aquitaine.frRÉGION
Nouvelle-Aquitaine

La Région vous transporte